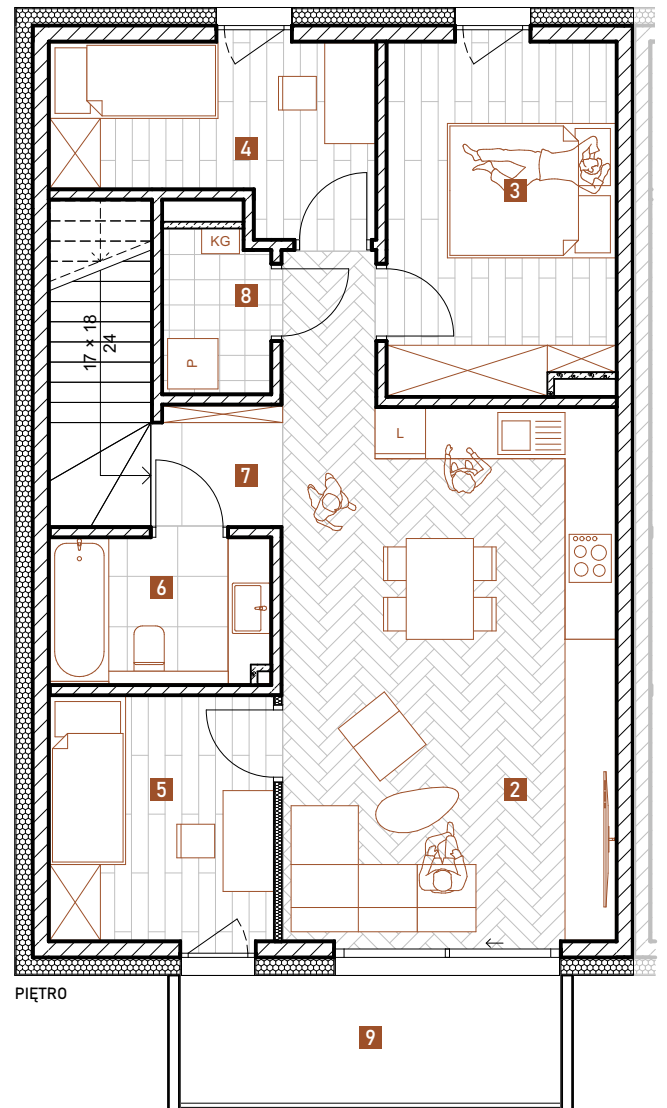
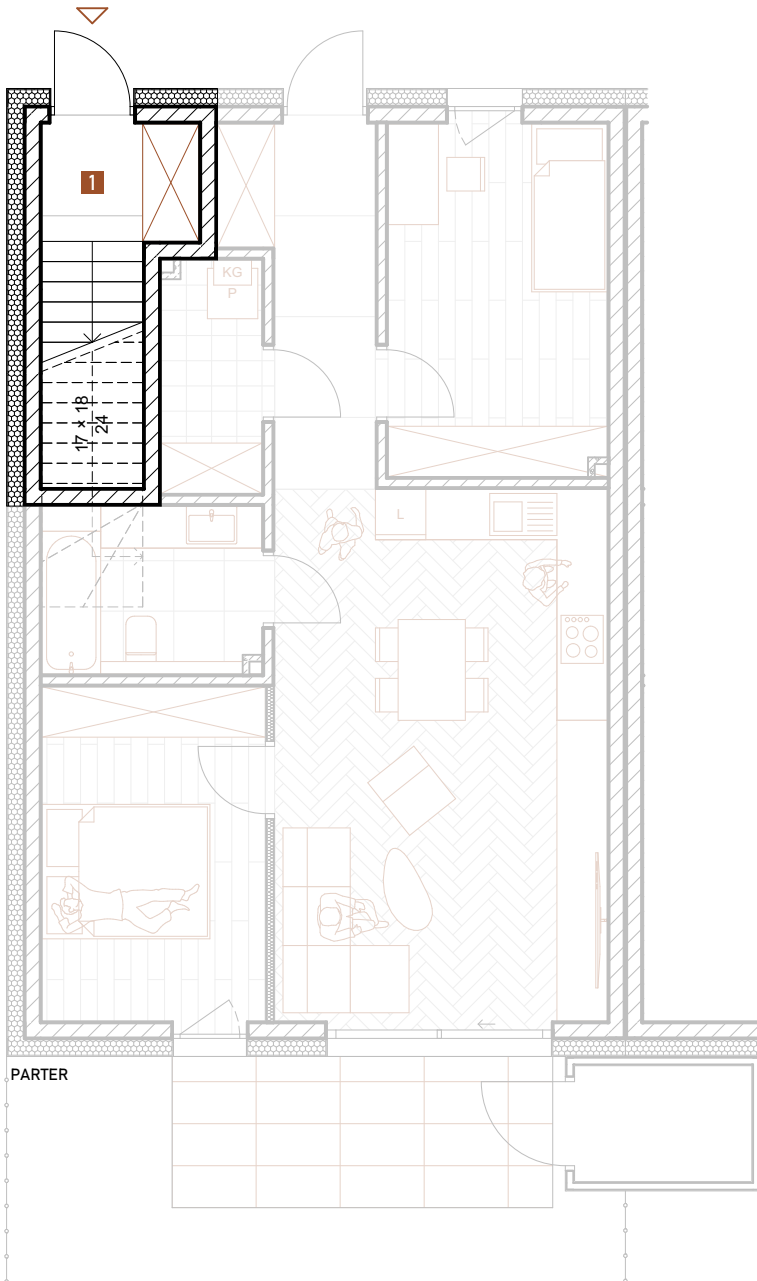
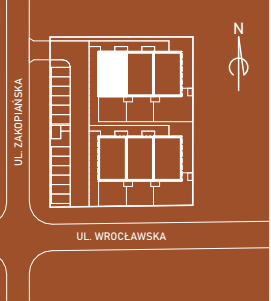


a2

UL. ZAKOPIAŃSKA / WROCŁAWSKA
PIĘTRO

POWIERZCHNIA
UŻYTKOWA 65,58 m²

1	KLATKA SCHODOWA	2,62
2	SALON + ANEKS KUCHENNY	23,69
3	POKÓJ	11,16
4	POKÓJ	7,55
5	POKÓJ	7,87
6	ŁAZIENKA	4,48
7	KOMUNIKACJA	5,81
8	POM. GOSPODARCZE	2,40
9	BALKON	7,25



Powierzchnię użytkową lokalu określono na podstawie Rozporządzenia Ministra Rozwoju z dn. 11.09.2020 r. w sprawie szczegółowego zakresu i formy projektu budowlanego (Dz.U. 2020 poz. 1609 ze zm.) oraz przy uwzględnieniu treści Polskiej Normy PN-ISO-9836:2022-07. Powierzchnia służy do celów ewidencyjnych i wieczystościęgowych. Do powierzchni nie wlicza się powierzchni przegród i elementów konstrukcyjnych, ścian działowych, szachtów instalacyjnych, listw przyściennych, progów itp. Naruszenie konstrukcji jest zabronione. Wszystkie zmiany w zakresie przebiegu instalacji wymagające naruszenia szachtów instalacyjnych, zabudowy balkonów, tarasów, loggi i jednostek zewnętrznych wymagają akceptacji projektanta i nie mogą być wykonywane samodzielnie. Wymiary, lokalizacja przyborów sanitarnych, rozmieszczenie punktów instalacyjnych itp. podano zgodnie z projektem budowlanym. Mogą wystąpić niewielkie różnice powstałe w trakcie realizacji prac budowlanych. Aranżacja wewnątrz (meble i urządzenia) służy wyłącznie celom ilustracyjnym. Umeblowanie i wykończenia nie stanowią wyposażenia nabywanego lokalu. Rysunki i wizualizacje mają charakter poglądowy i nie stanowią oferty w rozumieniu kodeksu cywilnego. Nie są przeznaczone do celów wykonawczych.

0 0,5 1 2 3m

GRUPA VERSO - INWESTYCJE
AL. WOLNOŚCI 27
42-200 CZĘSTOCHOWA
667 249 109, 502 327 654
biuro@grupaverso.com.pl
grupaverso.com.pl