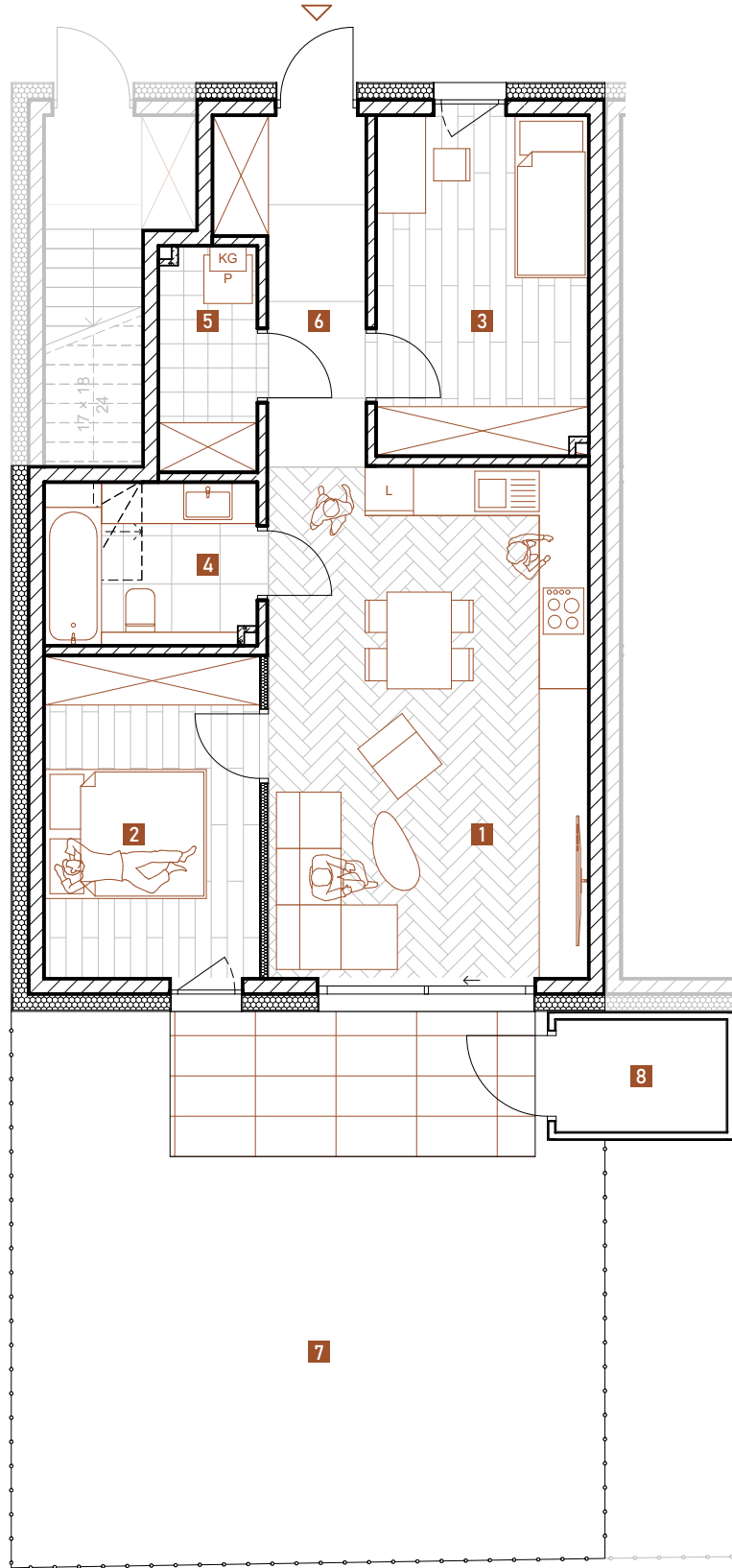
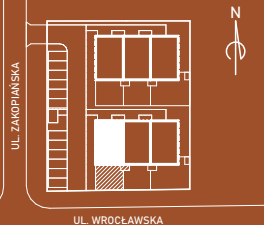


d1

UL. ZAKOPIAŃSKA / WROCŁAWSKA
PARTER

POWIERZCHNIA
UŻYTKOWA 61,70 m²

1	SALON + ANEKS KUCHENNY	25,29
2	POKÓJ	10,81
3	POKÓJ	10,91
4	ŁAZIENKA	5,19
5	POM. GOSPODARCZE	3,28
6	KOMUNIKACJA	6,22
7	OGRÓD	49,25
8	KOMÓRKA LOKATORSKA	2,91



0 0,5 1 2 3m

Powierzchnię użytkową lokalu określono na podstawie Rozporządzenia Ministra Rozwoju z dn. 11.09.2020 r. w sprawie szczegółowego zakresu i formy projektu budowlanego (Dz.U. 2020 poz. 1609 ze zm.) oraz przy uwzględnieniu treści Polskiej Normy PN-ISO-9836:2022-07. Powierzchnia służy do celów ewidencyjnych i wieczystoksięgowych. Do powierzchni nie wlicza się powierzchni przegród i elementów konstrukcyjnych, ścian działowych, szachtów instalacyjnych, listw przypodłogowych, progów itp. Naruszenie konstrukcji jest zabronione. Wszystkie zmiany w zakresie przebiegu instalacji wymagające naruszenia szachtów instalacyjnych, zabudowy balkonów, tarasów, loggii i jednostek zewnętrznych wymagają akceptacji projektanta i nie mogą być wykonywane samodzielnie. Wymiary, lokalizacja przyborów sanitarnych, rozmieszczenie punktów instalacyjnych itp. podane zgodnie z projektem budowlanym. Mogą wystąpić niewielkie różnice powstałe w trakcie realizacji prac budowlanych. Aranżacja wnętrza (meble i urządzenia) służy wyłącznie celom ilustracyjnym. Umieszczenie i wykończenia nie stanowią wyposażenia nabywanego lokalu. Rysunki i wizualizacje mają charakter poglądowy i nie stanowią oferty w rozumieniu kodeksu cywilnego. Nie są przeznaczone do celów wykonawczych.

GRUPA VERSO - INWESTYCJE
AL. WOLNOŚCI 27
42-200 CZĘSTOCHOWA
667 249 109, 502 327 654
biuro@grupaverso.com.pl
grupaverso.com.pl